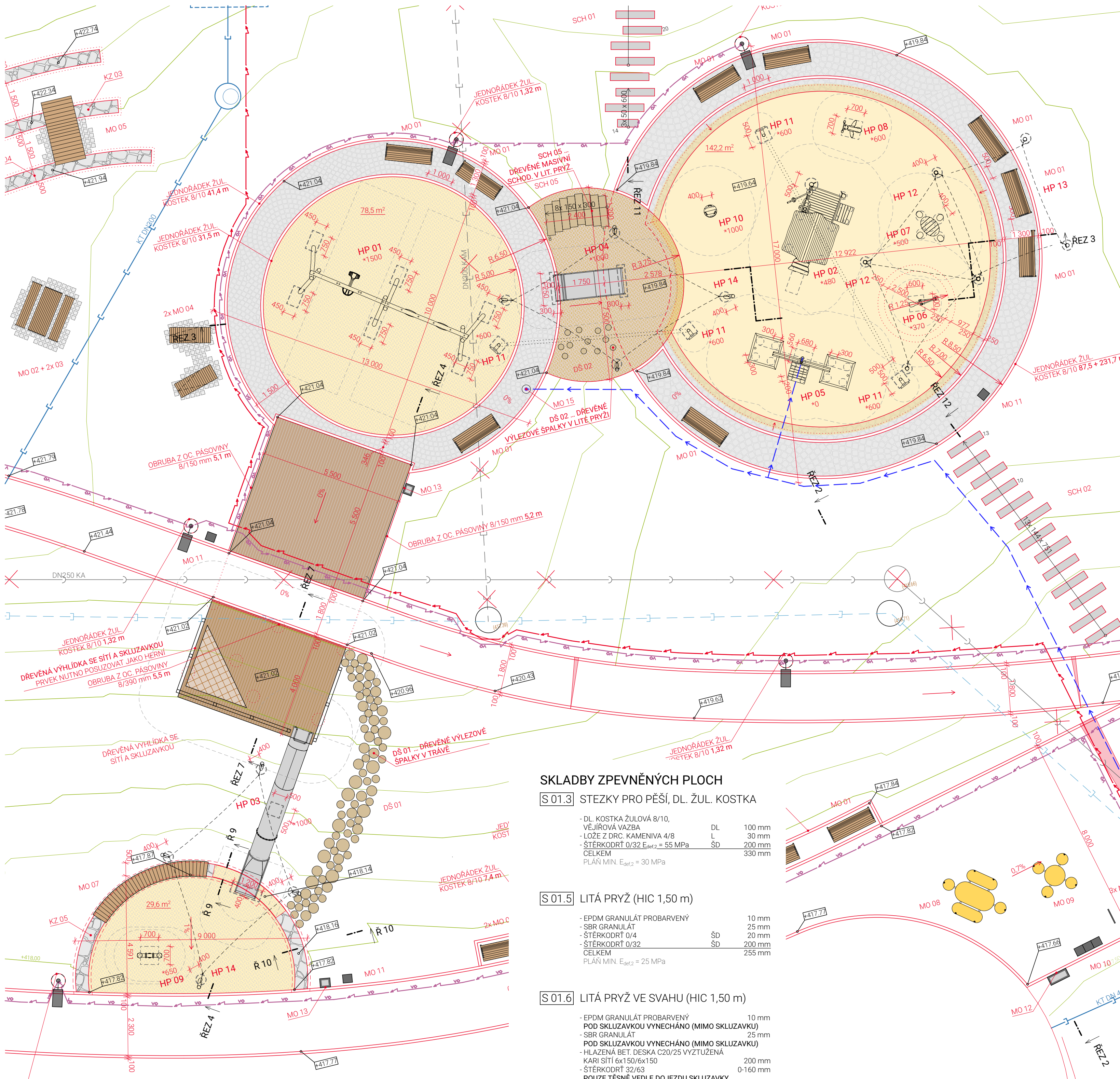


DĚTSKÉ HRISTE

PŮDORYS

M 1:100



SKLADBY ZPEVNĚNÝCH PLOCH

S 01.3 STEZKY PRO PĚŠÍ, DL. ŽUL. KOSTKA

- DL. KOSTKA ŽULOVÁ 8/10, VĚJŘOVÁ VAZBA	DL	100 mm
- LŮŽE Z DRC. KAMENIVA 4/8	LD	30 mm
- ŠTERKODRT 0/32 E _{skd2} = 95 MPa	SD	200 mm
CELKEM		330 mm
PLÁN MIN. E _{skd2} = 30 MPa		

S 01.5 LITÁ PRYŽ (HIC 1,50 m)

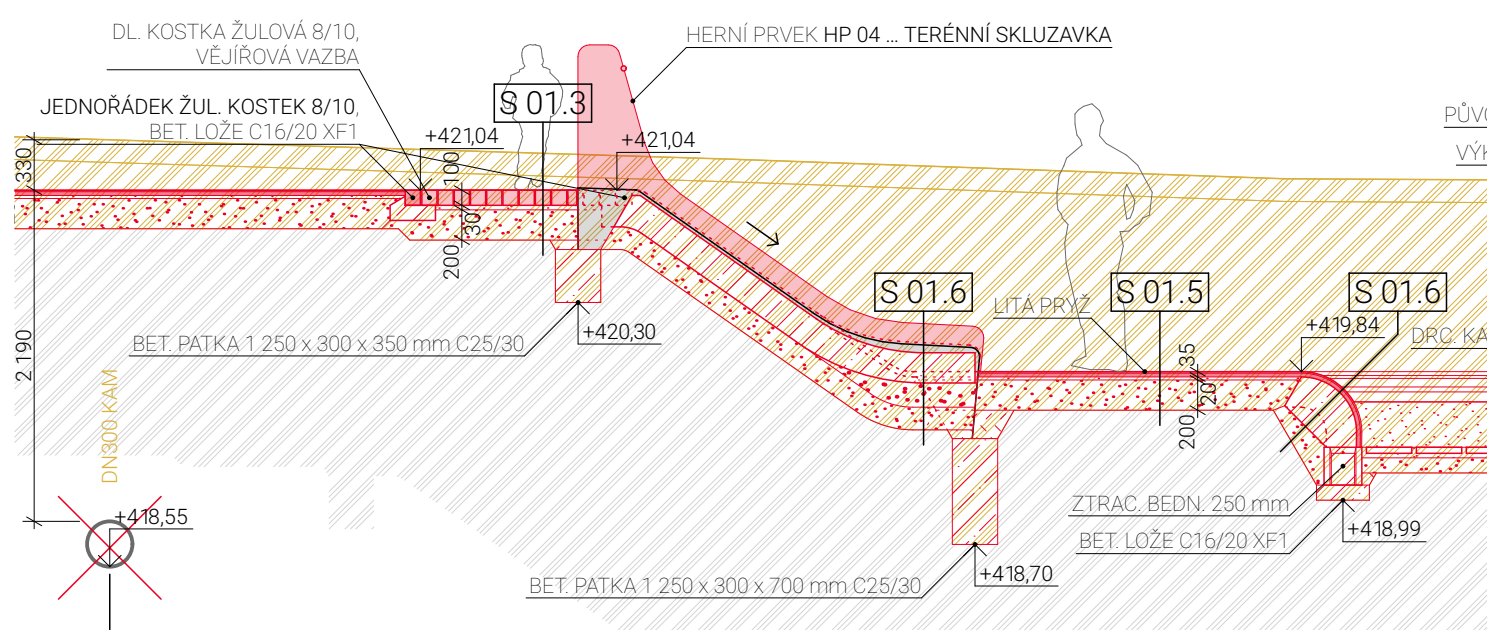
- EPDM GRANULÁT PROBARVENÝ		10 mm
- SBR GRANULÁT		25 mm
- ŠTERKODRT 0/4	ŠD	20 mm
- ŠTERKODRT 0/32	ŠD	200 mm
CELKEM		255 mm
PLÁN MIN. E _{def,2} = 25 MPa		

S 01.6 LITÁ PRYŽ VE SVAHU (HIC 1,50 m)

- EPDM GRANULÁT PROBARVENÝ	10 mm
POD SKLUZAVKOU VYNECHÁNO (MIMO SKLUZAVKU)	
- SBR GRANULÁT	25 mm
POD SKLUZAVKOU VYNECHÁNO (MIMO SKLUZAVKU)	
- HLÁZENÁ BET. DESKA C20/25 VYZTUŽENÁ	
KARI SÍŤI 6x150/6x150	200 mm
- ŠTERKODRT 32/63	0-160 mm
POUŽE TĚSNĚ VEDLE DOJEZDU SKLUZAVKY	
- ŠTERKODRT 32/63	150 mm
CELKEM	350-545 mm
PLÁN MIN. E _{skd2} = 25 MPa	

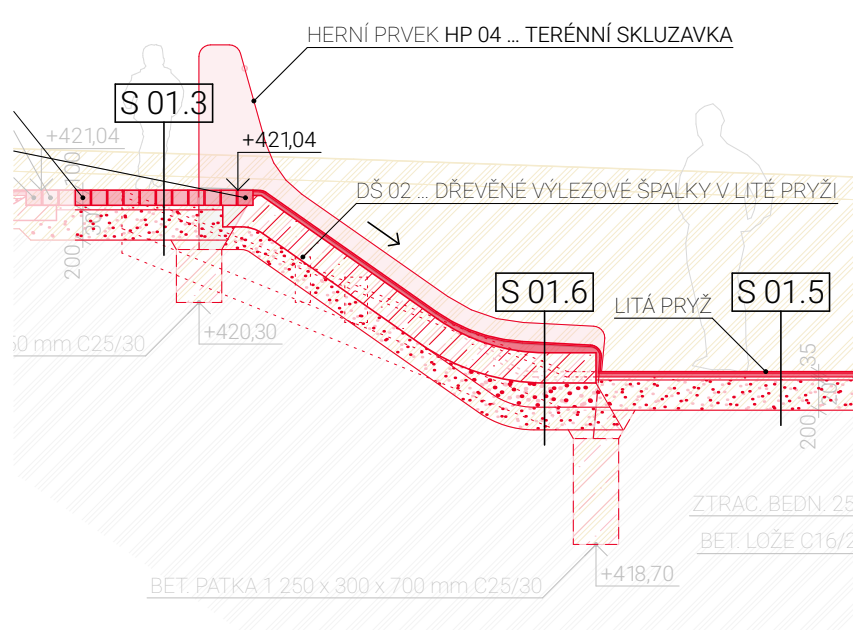
VZOROVÝ ŘEZ 3-3

M 1:50



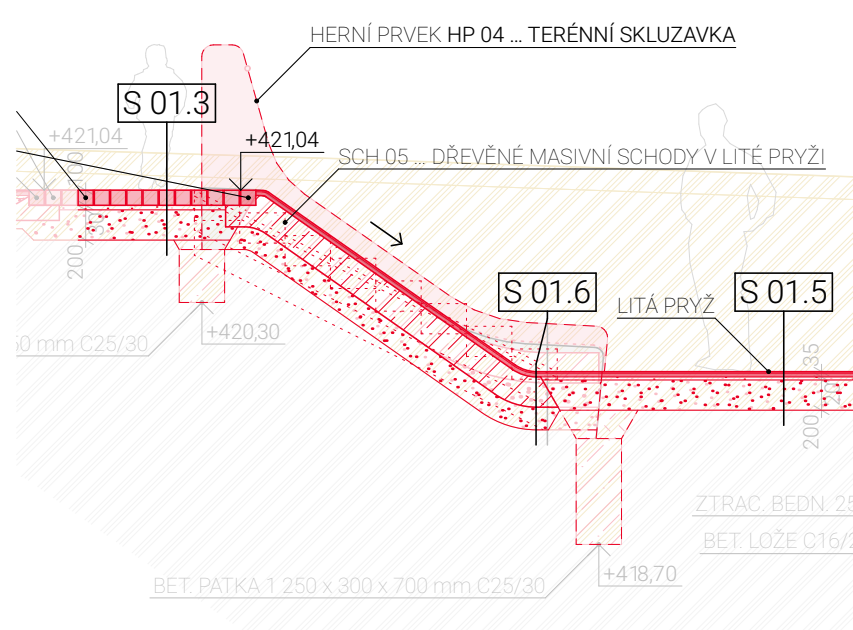
VZOROVÝ ŘEZ 3-3 ... TĚSNĚ VEDLE SKLUZAVKY

M 1:50



VZOROVÝ ŘEZ 3-3 ... MIMO SKLUZAVKU

M 1:50



POPIS HERNÍCH PRVKŮ

HP 01 ... DVOJITÁ HOUPAČKA V KOMBINACI SE SEDÁKEM

- DVOJITÁ HOUPAČKA V KOMBINACI SE SEDÁKEM PRO DOSPĚLÉHO S DÍTĚTEM (SEDI ČELEM K SOBĚ)
- KONSTRUKCE BUDE TVOŘENA 6 ks DŘEVĚNÝCH AKÁTOVÝCH SLOUPŮ (OPATŘENÉ TENKOVŘSTVOU LAZUROU) KOTVENÝCH DO BET. ZÁKLADŮ PRES OCEĽ. PRODLUŽENÍ
- DO VODOROVNÉHO DŘEVĚNÉHO AKÁTOVÉHO NOSNÍKU JSOU PŘISROUBOVÁNY HOUPAČKÉ ZÁVESY (NEREZ)
- ROZMĚRY 7 230 x 2 080 x 2 840 mm
- MAX. PÁDOVÁ VÝŠKA HIC 1 500 mm
- PRO DĚTI OD 4 LET (SEDÁK PRO DOSPĚLÉHO S DÍTĚTEM OD 1 ROKU)
- ZÁKLADOVÉ KONSTRUKCE: 6x PATKA 750 x 450 x 980 mm, BETON 750 x 450 x 455 mm

HP 02 ... DOMEČEK S LAVICÍ A JEŘÁBEM

- DŘEVĚNÝ AKÁTOVÝ DOMEČEK S LAVICÍ A JEŘÁBEM (OPATŘENÉ TENKOVŘSTVOU LAZUROU) KOTVENÝ DO 1 ks BETONOVÉ A 10 ks ZASYPANÝCH PATEK KYBLÍK SE PŘI TAHÁNÍ ZA ŘETĚZ ZVEDÁ NEBO KLESA
- PO PUSTĚNÍ ŘETĚZU ZŮSTANE NA MÍSTĚ, SÍTKO A TRUBICE PÍSKOVÉHO STOLU ODVÁDĚJÍ PÍSEK PRVČ
- ROZMĚRY 2 530 x 3 530 x 2 870 mm
- MAX. PÁDOVÁ VÝŠKA HIC 480 mm
- PRO DĚTI OD 2 LET (KAPACITA 17 UŽIVATELŮ)
- ZÁKLADOVÉ KONSTRUKCE: 1x PATKA ø500 x 1 000 mm, BETON ø500 x 600 mm
- 5x PATKA ø300 x 500 mm, ZASYPAT ZEMINOU A ZHUTNIT
- 4x PATKA ø200 x 500 mm, ZASYPAT ZEMINOU A ZHUTNIT
- 1x PATKA 970 x 480 x 500 mm, ZASYPAT ZEMINOU A ZHUTNIT

HP 03 ... TUNELOVÁ SKLUZAVKA

- NEREZOVÁ (ČÁSTEČNĚ TUNELOVÁ) SKLUZAVKA ŠÍŘKY 0,84 m PŘEKONÁVAJÍCÍ VÝŠKOVÝ ROZDÍL 3,2 m
- ATYPICKÉ ROZMĚRY 6 820 x 840 mm
- SOUČÁST DŘEVĚNÉ VYHLIDKY SE SÍŤÍ A SKLUZAVKOU (HORNÍ KOTVENÍ DO DŘEVĚNÉHO TRÁMU)
- MAX. PÁDOVÁ VÝŠKA HIC 1 000 mm
- PRO DĚTI OD 3 LET
- ZÁKLADOVÉ KONSTRUKCE: 1x PATKA SPODNÍ 1 200 x 400 x 850 mm, BETON 1 200 x 400 x 600 mm
- 1x PATKA PROSTŘEDNÍ 500 x 500 x 1 000 mm, BETON 500 x 500 x 500 mm

HP 04 ... TERÉNNÍ SKLUZAVKA

- NEREZOVÁ SKLUZAVKA ŠÍŘKY 1,04 m PŘEKONÁVAJÍCÍ VÝŠKOVÝ ROZDÍL 1,2 m
- ROZMĚRY 2 720 x 1 040 mm
- MAX. PÁDOVÁ VÝŠKA HIC 1 000 mm
- PRO DĚTI OD 3 LET
- ZÁKLADOVÉ KONSTRUKCE: 1x PATKA SPODNÍ 1 250 x 300 x 1 150 mm, BETON 1 250 x 300 x 700 mm
- 1x PATKA PROSTŘEDNÍ 500 x 500 x 1 000 mm, BETON 1 250 x 300 x 350 mm

HP 05 ... VODNÍ HOUPAČKA SE 2 STOLY

- VODNÍ HOUPAČKA SE 2 HERNÍMI STOLY JE SESTAVENA Z KOMBINACE DŘEVĚNÝCH AKÁTOVÝCH PRVKŮ (OPATŘENÉ TENKOVŘSTVOU LAZUROU) A ŽÁROVÉ POZINKOVANÉ OCEĽI
- HERNÍ AKTIVITY JSOU VYROBĚNÝ Z NYLONU (DOBŘÁ ODOLNOST PROTI OPOTŘEBENÍ, NÁRAZU A UV)
- ROZMĚRY 1 370 x 4 040 x 1 070 mm
- MAX. PÁDOVÁ VÝŠKA HIC 0 mm
- PRO DĚTI OD 2 LET (KAPACITA 21 UŽIVATELŮ)
- ZÁKLADOVÉ KONSTRUKCE: 1x PATKA 680 x 560 x 640 mm, ZASYPAT ZEMINOU A ZHUTNIT
- 9x PATKA ø300 x 600 mm, ZASYPAT ZEMINOU A ZHUTNIT
- 4x PATKA ø200 x 600 mm, ZASYPAT ZEMINOU A ZHUTNIT

HP 06 ... BAGR NA PÍSEK

- OTOČNÝ (360°) NEREZOVÝ BAGR NA PÍSEK SE SEDÁTKEM Z AKÁTOVÉHO DŘEVA (OPATŘENÝ TENKOVŘSTVOU LAZUROU) S DRŽADLY Z KONDIČIONOVANÉHO VSTŘIKOVANÉHO POLYAMIDU STABILIZOVANÉHO PROTI UV
- ROZMĚRY 1 240 x 230 x 800 mm
- MAX. PÁDOVÁ VÝŠKA HIC 370 mm
- PRO DĚTI OD 2 LET
- ZÁKLADOVÉ KONSTRUKCE: 1x PATKA 600 x 600 x 800 mm, ZASYPAT ZEMINOU A ZHUTNIT

HP 07 ... DĚTSKÝ STŮL SE 4 ŠPALKY

- DŘEVĚNÝ AKÁTOVÝ DĚTSKÝ STŮL SE 4 ŠPALKY (OPATŘENÝ TENKOVŘSTVOU LAZUROU)
- ROZMĚRY 1 450 x 1 250 x 500 mm
- MAX. PÁDOVÁ VÝŠKA HIC 500 mm
- PRO DĚTI OD 1 ROKU (KAPACITA 4 UŽIVATELĚ)
- ZÁKLADOVÉ KONSTRUKCE: 4x PATKA ø400 x 515 mm, ZASYPAT ZEMINOU A ZHUTNIT

HP 08 ... PRUŽINOVÉ HOUPADLO (VČELA)

- DŘEVĚNÉ AKÁTOVÉ HOUPADLO S NÁMETEM VČELY (OPATŘENÉ TENKOVŘSTVOU LAZUROU)
- S RUKOJETI A STUPNÍKY Z NEREZOVÉ OCEĽI (PUR MADRY) NA OCEĽOVÉ PRUŽINĚ A 4 OCEĽOVÝCH NOHÁCH
- ROZMĚRY 770 x 690 x 730 mm
- MAX. PÁDOVÁ VÝŠKA HIC 600 mm
- PRO DĚTI OD 3 LET
- ZÁKLADOVÉ KONSTRUKCE: 1x PATKA 700 x 700 x 600 mm, ZASYPAT ZEMINOU A ZHUTNIT

HP 09 ... PRUŽINOVÉ HOUPADLO DVOJITÉ

- DŘEVĚNÉ AKÁTOVÉ DVOJITÉ HOUPADLO (OPATŘENÉ TENKOVŘSTVOU LAZUROU) NA OCEĽOVÉ PRUŽINĚ A 4 OCEĽOVÝCH NOHÁCH
- ROZMĚRY 200 x 960 x 610 mm
- MAX. PÁDOVÁ VÝŠKA HIC 650 mm
- PRO DĚTI OD 3 LET (KAPACITA 2 UŽIVATELĚ)
- ZÁKLADOVÉ KONSTRUKCE: 1x PATKA 700 x 700 x 610 mm, ZASYPAT ZEMINOU A ZHUTNIT

HP 10 ... KOLOTOČ (TALÍŘ)

- OTOČNÝ (360°) DŘEVĚNÝ AKÁTOVÝ TALÍŘ SE 3 DRŽADLY (OPATŘENÝ TENKOVŘSTVOU LAZUROU) NA ŽÁROVÉ POZINKOVANÉ OCEĽOVÉ NOZE
- ROZMĚRY 490 x 490 x 470 mm
- MAX. PÁDOVÁ VÝŠKA HIC 1 000 mm
- PRO DĚTI OD 4 LET
- ZÁKLADOVÉ KONSTRUKCE: 1x PATKA ø400 x 900 mm, BETON ø400 x 500 mm

HP 11 ... ŠEPTANDA

- DVOJICE NEREZOVÝCH NASLOUCHADEL SPOJENÝCH PODZEMNÍM ZVUKOVODEM
- NASLOUCHADLA BUDOU OPATŘENA SYSTÉMOVOU ZABRANOU PROTI VYHAZOVÁNÍ PŘEDMĚTŮ DO ZVUKOVODU
- ZVUKOVOD BUDE PROVEDEN Z PLNĚ OHEBNÉ TRUBKY DN 90
- MAX. PÁDOVÁ VÝŠKA HIC 600 mm
- PRO DĚTI OD 2 LET (KAPACITA 2 UŽIVATELĚ)
- ZÁKLADOVÉ KONSTRUKCE: 2x PATKA 500 x 500 x 700 mm, BETON 500 x 500 x 600 mm
- 1x VÝKOP PRO ZVUKOVOD 11 000 x 300 x 550 mm
- 1x VÝKOP PRO ZVUKOVOD 7 100 x 300 x 550 mm
- + NA DNO ULŮŽIT TRUBKU DN 90, ZASYPAT ZEMINOU A ZHUTNIT

- POČET 2 ks

HP 12 ... TROJUHELNÍKOVÝ PRÍSTŘEŠEK

- KONSTRUKCE BUDE TVOŘENA 3 ks DŘEVĚNÝCH AKÁTOVÝCH SLOUPŮ (OPATŘENÉ TENKOVŘSTVOU LAZUROU) KOTVENÝCH DO BET. ZÁKLADŮ PRES OCEĽ. PRODLUŽENÍ, VÝŠKA NAD TERÉNEM 2,4 m
- MEZI SLOUPY BUDE POMOCÍ NAPÍNACÍCH NYLONOVÝCH LAN KOTVENÝCH DO OCEĽOVÝCH OBJEMKĚ NATAŽENA STÍNIČÍ PLACHTA HDPE V BEŽOVÉ BARVĚ
- I KDYŽ SE NEJEDNÁ ČISTĚ O HERNÍ PRVEK, DODÁNÍ ZAJISTÍ DODAVATEL HERNÍ PRVKŮ
- ZÁKLADOVÉ KONSTRUKCE: 3x PATKA ø400 x 1000 mm, BETON ø400 x 400 mm
- (DRUHÝ PRVEK VYUŽÍVÁ 2 ks SLOUPŮ A BET. PATEK PRVNÍHO PRVKU)

- POČET 2 ks

HP 13 ... OBDELNÍKOVÝ PRÍSTŘEŠEK

- KONSTRUKCE BUDE TVOŘENA 4 ks DŘEVĚNÝCH AKÁTOVÝCH SLOUPŮ (OPATŘENÉ TENKOVŘSTVOU LAZUROU) KOTVENÝCH DO BET. ZÁKLADŮ PRES OCEĽ. PRODLUŽENÍ, VÝŠKA NAD TERÉNEM 2,4 m
- MEZI SLOUPY BUDE POMOCÍ NAPÍNACÍCH NYLONOVÝCH LAN KOTVENÝCH DO OCEĽOVÝCH OBJEMKĚ NATAŽENA STÍNIČÍ PLACHTA HDPE V BEŽOVÉ BARVĚ
- I KDYŽ SE NEJEDNÁ ČISTĚ O HERNÍ PRVEK, DODÁNÍ ZAJISTÍ DODAVATEL HERNÍ PRVKŮ
- ZÁKLADOVÉ KONSTRUKCE: 4x PATKA ø400 x 1000 mm, BETON ø400 x 400 mm
- (DRUHÝ PRVEK VYUŽÍVÁ 2 ks SLOUPŮ A BET. PATEK PRVNÍHO PRVKU)

HP 14 ... KOSOŤVERCOVÝ PRÍSTŘEŠEK

- KONSTRUKCE BUDE TVOŘENA 4 ks DŘEVĚNÝCH AKÁTOVÝCH SLOUPŮ (OPATŘENÉ TENKOVŘSTVOU LAZUROU) KOTVENÝCH DO BET. ZÁKLADŮ PRES OCEĽ. PRODLUŽENÍ, VÝŠKA NAD TERÉNEM 2,4 m
- MEZI SLOUPY BUDE POMOCÍ NAPÍNACÍCH NYLONOVÝCH LAN KOTVENÝCH DO OCEĽOVÝCH OBJEMKĚ NATAŽENA STÍNIČÍ PLACHTA HDPE V BEŽOVÉ BARVĚ
- I KDYŽ SE NEJEDNÁ ČISTĚ O HERNÍ PRVEK, DODÁNÍ ZAJISTÍ DODAVATEL HERNÍ PRVKŮ
- ZÁKLADOVÉ KONSTRUKCE: 4x PATKA ø400 x 1000 mm, BETON ø400 x 400 mm
- (DRUHÝ PRVEK VYUŽÍVÁ 2 ks SLOUPŮ A BET. PATEK PRVNÍHO PRVKU)

- POČET 2 ks

- ZALOŽENÍ HERNÍCH PRVKŮ ULOŽENÉ V PÍSKOVÉ PLOŠE MUSÍ BÝT PŘÍZPŮSOBENO NAVRŽENÉ VRSTVĚ DRC. KAMENIVA 0/4 V TL. 300 mm

POPIS DŘEVĚNÝCH SCHODŮ / VÝLEZOVÝCH ŠPALKŮ

- MATERIÁL DŘEVĚNÝCH ČÁSTÍ - LISTNATÉ ŘEZIVO AKÁT (BUDE ODSOULHASEN AŽ)

SCH 05 ... DŘEVĚNÉ MASIVNÍ SCHODY V LITÉ PRYŽI

- OPRACOVÁNE MASIVNÍ DŘEVĚNÉ AKÁTOVÉ TRÁMY (OPATŘENÉ TENKOVŘSTVOU LAZUROU)
- NEPRÁVIDELNĚ UMÍSTĚNÉ VE SVAHU V LITÉ PRYŽI, PŘÍŠŤ ZKATKA, PRŮŘEZ 300 x 200 mm, DELKA 1 200 mm 8 ks
- TRÁMY KOTVENÉ NA HLÁZENÉ BET. DESCE C20/25 VYZTUŽENÉ KARI SÍŤI 6x150/6x150 (STUPNĚNÉ BEDNĚNÍ DLE DŘEVĚNÝCH TRAMŮ) A VRSTVÁCH LITÉ PRYŽE
- SCHODISŤE 8 STUPNŮ, 8x 150 x 300 mm
- DŘEVĚNÉ TRÁMY 6. 1 - 8
- DŘEVĚNÝ TRÁM 1 200 x 300 x 200 mm V POČTU 8 ks (TRÁM 6. 1 - 8)

DŠ 01 ... DŘEVĚNÉ VÝLEZOVÉ ŠPALKY V TRÁVĚ

- DŘEVĚNÉ AKÁTOVÉ VÝLEZOVÉ ŠPALKY ø100 - 150 mm (OPATŘENÉ TENKOVŘSTVOU LAZUROU) VE SVAHU KOTVENÉ DO BETONOVÝCH PATEK, DOSYPANÉ ZEMINOU A ZHUTNĚNÉ, UMOŽŇUJÍCÍ DĚTSKOU CHŮZÍ
- ROZMĚRY ø100 - 150 x 500 mm
- ZÁKLADOVÉ KONSTRUKCE: 1x VÝKOP 11 000 x 1 250 x 500 mm, BETON 11 000 x 1 250 x 150 mm
- POČET 188 ks

DŠ 02 ... DŘEVĚNÉ VÝLEZOVÉ ŠPALKY V LITÉ PRYŽI

- DŘEVĚNÉ AKÁTOVÉ VÝLEZOVÉ ŠPALKY ø100 - 150 mm (OPATŘENÉ TENKOVŘSTVOU LAZUROU) VE SVAHU KOTVENÉ V HLÁZENÉ BET. DESCE C20/25 VYZTUŽENÉ KARI SÍŤI 6x150/6x150 A VRSTVÁCH LITÉ PRYŽE, UMOŽŇUJÍCÍ DĚTSKOU CHŮZÍ
- ROZMĚRY ø100 - 150 x 300 mm
- ZÁKLADOVÉ KONSTRUKCE: /
- POČET 12 ks

LEGENDA SYMBOLŮ

- STÁVAJÍCÍ POLOHOVÝ DLE GEODETICKÉHO ZAMĚŘENÍ
- NAVRŽENÉ HRANY
- NAVRŽENÉ VRSTVENICE HLAVNÍ (1,0 m)
- NAVRŽENÉ VRSTVENICE DOPLŇKOVÉ (0,5 m)
- NAVRŽENÝ STOŽAR VO VÝŠKY 5 m S LED SVĚTIDLEM, 13 ks (SO 02 VEŘEJNÉ OSVĚTLENÍ)
- HERNÍ PRVKY VČ. BEZPEČNOSTNÍ ZÓNY
- ZÁKLADOVÉ KONSTRUKCE HERNÍCH PRVKŮ
- NAVRŽENÝ MOBILIÁR, LAVIČKA S OPĚRADELEM
- NAVRŽENÝ MOBILIÁR, STŮL
- NAVRŽENÝ MOBILIÁR, LAVIČKA BEZ OPĚRADLA
- NAVRŽENÝ MOBILIÁR, LEHÁTKO
- NAVRŽENÝ MOBILIÁR, ATYPICKÉ LEHÁTKO NA KAMENNÝCH ZÍDKÁCH
- NAVRŽENÝ MOBILIÁR, SEDACÍ LAVICE NA KAMENNÉ ZÍDCE
- NAVRŽENÝ MOBILIÁR, OCEĽOVÝ LAKOVANÝ SEDACÍ SET (VÍZ D.1.1.12 MOBILIÁR)
- NAVRŽENÝ MOBILIÁR, KOŠ PRO TRÍDENÝ ODPAD S POPELNÍKEM
- NAVRŽENÝ MOBILIÁR, ODPADKOVÝ KOŠ BEZ POPELNÍKU
- NAVRŽENÝ MOBILIÁR, INFORMAČNÍ TABULE NÁVŠTNÍHO ŘÁDU (VÍZ D.1.1.12 MOBILIÁR)
- NAVRŽENÝ MOBILIÁR, STOJAN NA KOLO
- NAVRŽENÝ MOBILIÁR, NEREZOVÉ PÍTKO

LEGENDA POVRCHŮ

- STEZKA PRO PĚŠÍ, ŽULOVÁ DLAŽEBNÍ KOSTKA 80/100 mm ŠEDÁ, VĚJŘOVÁ VAZBA, NOVĚ PĚŠINY V PARKU
- DOPADOVÁ BEZPEČNOSTNÍ LITÁ PRYŽ, HIC 1,5 m, BAREVNÝ MIX BEŽOVÁ 50% (NAPŘ. RAL 1001, RAL 1011) A HNĚDÁ 50% (NAPŘ. RAL 8011, RAL 8024), VODOPROPUSTNÝ MATERIÁL (CELK. 31,0 m² ČÁST VE SVAHU, Z TOHO PRVÝZ V ROVINĚ 11,8 m², PRVÝZ VE SVAHU 4,3 x 14,9 m², BETON 4,7 m²)
- DOPADOVÁ BEZPEČNOSTNÍ LITÁ PRYŽ, HIC 1,5 m, BAREVNÝ MIX BEŽOVÁ 50% (NAPŘ. RAL 1001, RAL 1011) A SEDA 50% (NAPŘ. RAL 7035, RAL 7047), VODOPROPUSTNÝ MATERIÁL (CELK. 111,0 m² Z TOHO PRVÝZ POCHOZÍ 29,6 x 78,5 m², PRVÝZ NA ZÍDCE ZE 3 STRAN 2,9 m²)
- POVRCH DĚTSKÉHO HRISTE, PÍSEK FR. 0/4, (142,2 m², Z TOHO 4,9 m² HLUBKY 800 mm)
- PLOCHA POD HERNÍMI PRVKY VYUŽÍVAJÍCÍ NEZPEVNĚNOU HERNÍ PLOCHU
- POCHOZÍ DŘ. PLOCHA, AKÁTOVÁ HLADKÁ PRKNA TL. 40 mm, ŠÍŘKY 165 mm, NA DŘEV. ROSTU, PLOCHA U DĚTSKÉHO HRISTE V NÁVAZNOSTI NA VYHLIDKU SE SÍŤÍ A SKLUZAVKOU, (30,3 m²)
- DŘEVĚNÉ AKÁTOVÉ STAVBY DROBNÉ ARCHITEKTURY, VYHLIDKA, VYHLIDKA SE SÍŤÍ A SKLUZAVKOU A MOSTEK NA MLATOVÉ CESTĚ
- HURBĚ OPRACOVÁNE KAMENNÉ MASIVNÍ BLOKY, NEPRÁVIDELNĚ UMÍSTĚNÉ VE SVAHU V ZATRAV. PLOŠE, PĚŠÍ ZKRATKY, PRŮŘEZ 300x300 mm
- KAMENNÉ ZÍDKY Z LOMOVÉHO KAMENE DO BETONU, VYROVNÁNÍ TERÉNNÍCH MODELACÍ
- DŘEVĚNÉ AKÁTOVÉ VÝLEZOVÉ ŠPALKY VE SVAHU (ø100 - 150 mm 200 ks) VÝSTUP VE SVAHU KOLEM SKLUZAVKY V ZATRAVNĚNÉ PLOŠE A NA DĚTSKÉM HRISTĚ V LITÉ PRYŽI
- PLOCHY POD MOBILIÁREM V TRÁVNÍKU, ŽULOVÁ DLAŽEBNÍ KOSTKA 150/170 mm ŠEDÁ, ŠPÁRY 50 mm, ZÁSPY SMĚSI DRC. KAM. 0/4 25% A SUBSTRÁTU 75%, ZATRAVNIT

LEGENDA STÁVAJÍCÍCH INŽENÝRSKÝCH SÍTÍ

DEŠŤOVÁ KANALIZACE, Město Třebíč

LEGENDA RUŠENÝCH INŽENÝRSKÝCH SÍTÍ

- RUŠENÁ ČÁST SPLAŠKOVÉ KAN., VAS a.s. (ZAFUKNUTÍ CEMENTOPÍPKEM)
- RUŠENÁ ČÁST DEŠŤOVÉ KAN., Město Třebíč (ZAFUKNUTÍ CEMENTOPÍPKEM)

LEGENDA NAVRŽENÝCH INŽENÝRSKÝCH SÍTÍ

- NOVÉ VEDENÍ DEŠŤOVÉ KANALIZACE (SO 03 NAKLÁDÁNÍ S DEŠŤOVÝMI VODAMI)
- NAVRŽENÁ VODOVODNÍ PŘÍPOJKA (SO 04 VODOVODNÍ PŘÍPOJKA)
- NAVRŽENÉ ROZVODY NN VEŘEJNÉHO OSVĚTLENÍ (SO 02 VEŘEJNÉ OSVĚTLENÍ)
- NAVRŽENÁ PŘÍPOJKA NN (SO 05 PŘÍPOJKA EL. NN)

POZNÁMKY

- VESKÉRE BETONOVÉ ZÁKLADY HERNÍCH PRVKŮ BUDOU PROVEDENY Z BETONU C25/30
- ZÁKLADY HERNÍCH PRVKŮ MUSÍ BÝT ZAMĚŘENY A PROVÁDĚNÝ ODBORNOU MONTÁŽNÍ FIRMOU ZAJIŠŤUJÍCÍ DODÁNÍ HERNÍCH PRVKŮ, POPŘ. GENERALNÍM ŽHOTOVITELEM, KTERÝ MUSÍ S DODAVATELEM PRVKŮ VESKÉRE PRÁCE KONZULTOVAT A ODSOULASIT
- POSTUP MONTÁŽE A KOTVENÍ MUSÍ BÝT V SOULADU S MONTÁŽNÍMI LISTY VÝROBCE PRVKŮ
- DETAILNÍ SPECIFIKACE PRVKŮ VČ. ILLUSTRACNÍCH OBR. JE UVEDENA V TZ PD SO 01
- VESKÉRE DŘEVĚNÉ PRVKY BUDOU DODÁNY Z TVRDÉHO DŘEVA (AKÁT), JAKO HOLOVANÉ, BEZ TRÍSEK A SUKŮ, SE SRAŽENÝMI HRANAMI R 3 mm, OPATŘENÉ TENKOVŘSTVOU LAZUROU V MIN. DOVŮ VRSTVÁCH (STEJNĚ JAKO U HERNÍCH PRVKŮ), VYHODNŮ NA PRVKY V PŘÍMÉM KONTAKTU S DĚTMI DLE DIN 53160 (ODOLNOST VŮČI SLUNAM A POTU) A V SOULADU S POŽADAVKY EN 71-3, TEPRVE POTÉ BUDOU PRVKY VZÁJEMNĚ SPOJOVÁNY
- NIKDE NESMÍ VYNIČNAT SPOJOVACÍ MATERIÁL
- SPLNĚNÍ MUSÍ BÝT POŽADAVKY ČSN EN 1176-1 ZAŘÍZENÍ A POVRCH DĚTSKÉHO HRISTE
- CĚLY